

すべてのスクリーニング検査を受けられるのは
『一里山・今井病院』だけです！

健康起因事故に繋がる 3 大疾患をスクリーニング！

睡眠時無呼吸症候群(SAS)

脳疾患

心疾患

事業ドライバー向け

企業健診

事業ドライバー安全運転管理センター

健康起因事故からドライバーや乗客、事業主を守るために。



医療法人社団 同仁会

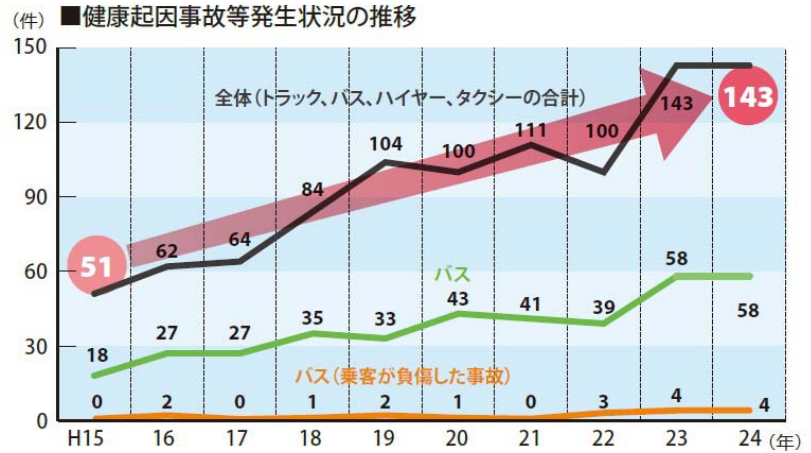
一里山・今井病院

はじめに

増加しつづける健康起因事故

事業用自動車のドライバーの健康状態に起因する重大事故は増加し、国土交通省への報告件数は平成15年の51件から、平成24年には143件になっています。近年の報告件数の増加は、運転者の健康状態に起因する事故の防止についての認知の普及等に伴うものと思料されます。

出典：国土交通省自動車局「健康マニュアル(改訂)」より引用



疾病運転防止法成立

睡眠時無呼吸症候群(SAS)、脳・心臓スクリーニング検査の義務化

『事業用自動車の疾病運転防止に向けた道路運送法』及び『貨物自動車運送事業法改正案』が、2016年12月9日の参院本会議で可決され、本法案は成立しました。改正法では、バス、タクシー、トラックの各運送事業者に対し、運転者が疾病により安全な運転ができないおそれがある状態で事業用自動車を運転することを防止するために、必要な医学的知見に基づく措置を取ることを義務付けています。SAS検査はすでに普及していますが、8日の参院国土交通委員会で答弁した石井啓一国土交相は「脳ドック、心臓ドックなどのスクリーニング検査について、医学的知見を踏まえた調査検査を実施し、事業者としてとるべき対応を含んだガイドラインを作製していく」と述べました。こうした流れから、今後はさらに事業者の自主的なスクリーニング検査の導入拡大が求められます。

SAS、脳、心臓、すべての検査を実施しています！

居眠り運転

睡眠時無呼吸症候群(SAS)

慢性化すると、高血圧や心疾患を合併する危険性が高くなります

事故理由 No. 1

脳疾患

脳卒中(脳梗塞や脳出血、くも膜下出血) 脳腫瘍など

死亡事故 No. 1

心疾患

狭心症・心筋梗塞など 突然死の大半は心臓です！

これら3つの疾患が健康起因事故に繋がる大きな原因です。
当院ではすべてのスクリーニング検査を提供し、ドライバーの健康と安全を守ります。

一里山・今井病院では2016年9月に『事業ドライバー安全運転管理センター』を設立し、いち早く、①睡眠時無呼吸症候群(SAS)検査、②脳MRI検査、③心臓CTによる冠動脈石灰化スコア(カルシウムスコア)検査の3つの検診体制を確立、各運送事業者(トラック、バス、タクシー)の事業ドライバーのための企業健診を実施しております。

これまでの実績／SAS検査：862件、脳MRI検査：315件、心臓CT検査：68件(2016年12月現在)
これら3つの検査をすべて受けられる医療施設は全国で一里山・今井病院だけです。(2017年1月現在)

検査項目

1. 睡眠時無呼吸症候群 (SAS) 検査

検査費用：¥5,000 (税別) ※助成金あり

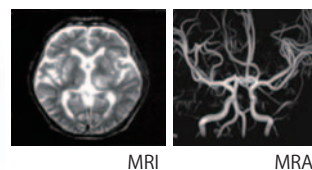
パルスオキシメータによるスクリーニング検査を行います。1回500台まで可能です。検査機器を貸出発送いたしますので、愛知県の運輸事業会社はもちろん、全国の運輸事業会社でのSAS検査が実施可能です。また、二次検査が必要な場合は入院して行うPSG検査(睡眠ポリソムノグラフィ)の専用病床も当院内に設置しておりますので確定診断することができます。



2. 脳MRI検査

検査費用：¥15,000 (税別) ※助成金あり/愛知県トラック協会

フィリップス社製1.5T(テスラ)MR装置を用いて脳MRI検査を行います。MRIは被爆しない安全な画像検査です。脳疾患や突然の発作や死に繋がる未破裂脳動脈瘤の発見に特化した脳のスクリーニング検査です。院長は脳神経外科の専門であり、優秀な専門医による診療体制が整っています。今後の時流、動向を見越して、3.0T(テスラ)MR装置を追加導入予定です。<検査時間10分>



3. 心臓CTによるカルシウムスコア検査

検査費用：¥5,000 (税別) ※助成金あり/愛知県トラック協会

フィリップス社製64列マルチCTを用いて、心臓冠動脈石灰化スコア(カルシウムスコア)を検査します。短時間、低被ばくで、造影剤を使わない比較的簡便な検査です。心臓疾患を招く「冠動脈(心臓栄養血管)の動脈硬化」の程度を診ることができます。健康起因事故で亡くなった運転者のうち約59%が、心臓疾患患者であると報告されています。(国土交通省平成21~24年調査) <検査時間5分>



※低被ばくソフトを採用

検査結果

- 睡眠時無呼吸症候群 (SAS) 検査 機器返却後に専門医が判定し、後日文書をご担当者様へ郵送いたします。
- 脳MRI検査 脳神経外科の専門医が読影し、後日文書をご担当者様へ郵送いたします。
- 心臓CT(カルシウムスコア)検査 放射線科の専門医が読影し、後日文書をご担当者様へ郵送いたします。

- ・精密検査が必要である場合や疑わしい所見があった場合などは、検査結果のお知らせとともに精密検査のご案内もお送りします。また、当院の専門外来「呼吸器内科」「脳神経外科」「循環器内科」にて万全の診療体制を整えております。
- ・必要に応じて、藤田保健衛生大学病院をはじめとする専門医療機関をご紹介します。
- ・他の医療機関での精密検査や治療を希望される場合は検査データをお渡しします。

<企業健診のお問合せ・お申込み>



医療法人社団 同仁会
一里山・今井病院

〒448-0002 愛知県刈谷市一里山町中本山 88 番地
ホームページ <http://www.imai-clinic.com/>

■健診センター

TEL 0566-26-6702 (直通)
FAX 0566-26-6707
E-mail: kenko@imai-clinic.com

平日(月~金) 9:00 ~ 19:00
土曜 9:00 ~ 16:30
日曜・祝祭日 休診