

事業ドライバー向け

# 企業健診

## 心臓CT検査

心臓冠動脈石灰化スコア（カルシウムスコア）



事業ドライバー安全運転管理センター

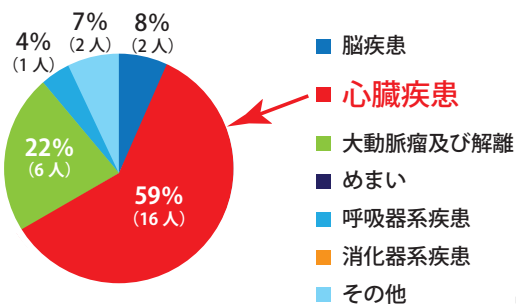
健康起因事故からドライバーや乗客、事業主を守るために。



医療法人社団 同仁会  
一里山・今井病院

# 運転者死亡理由の第1位は、「心臓突然死」

死亡運転者の疾病別内訳 (全国 平成 26 年)



**全体の約59%**

出典：国土交通省「自動車運送事業用自動車事故統計年報」

## ■心臓 CT による冠動脈石灰化スコア (カルシウムスコア)

心臓冠動脈 (心臓栄養血管) にあるカルシウムの総量を、低放射線量 CT による簡単な検査によって数値で表したものを石灰化 (カルシウム) スコアといいます。

心筋梗塞や心臓突然死を予測する心臓病の簡便なスクリーニング検査です。



64 列マルチ CT  
※低被ばくソフト採用

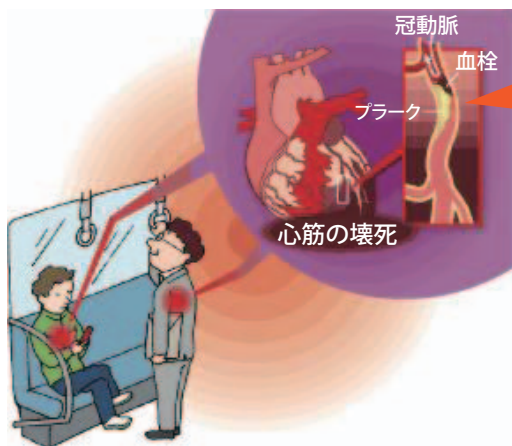
心臓病は癌に次いで日本人の死亡原因の第2位であり、突然死の約7割を占めています。そして、その大半は心臓の血管が詰まることで起こります。

また驚くべきことに、こうした急性心筋梗塞や突然死の半数は、

**今まで症状がない！  
心臓病と診断されたことがない！**

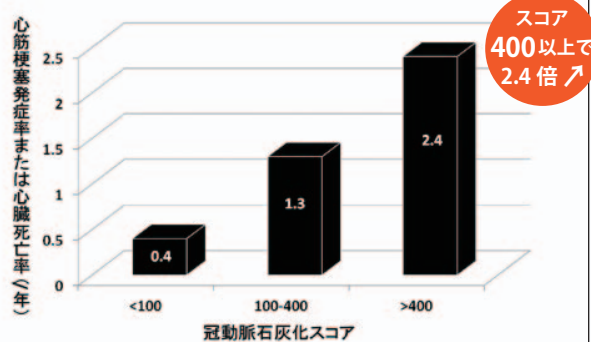
といった人に発生することが分かっています。

このような現状を踏まえ、当院では、心臓CTによる心臓冠動脈の石灰化 (カルシウム) スコア検査をおすすめしています。



冠動脈の詰まりが心筋の壊死を招きます

### 冠動脈石灰化スコアによる心筋梗塞の予知



## ■ 申込から検査結果までの流れ

### 1 スクリーニング検査の申込み

ご担当者様より、電話・FAX・メールにてお申し込みください。

TEL : 0566-26-6702 (直通) FAX : 0566-26-6707 E-mail : kenko@imai-clinic.com

### 2 『申込書』『同意書』『申込者名簿』の送付

- ・電話でご連絡をいただいた場合は、必要書類『申込書』『同意書』『申込者名簿』をFAXまたはメールにて送付いたします。
- ・『申込書』『同意書』『希望者名簿』は、一里山・今井病院のホームページよりダウンロードしてご使用いただけます。

### 3 『健診枠予定表（日程）』の送付

- ・申込者名簿の人数に応じて『健診枠予定表（日程）』を送付いたしますので、希望者を記入し、ご返送ください。(FAXまたはメール)
- ※メールの場合はファイルにパスワード設定をお願いいたします。

### 4 受付完了

- ・最終的な予約受付は、確認の電話またはメールにて完了となります。
- ・最終確認が行われていない場合は予約受付は完了しておりませんのでご注意ください。
- ・年末年始など状況によってはすぐにご連絡できない場合もありますのでご了承ください。
- ・予約の変更やキャンセルは必ずお電話にてご連絡をお願いいたします。

### 5 ご案内書の送付

健診のご案内（問診表、注意事項など）を封書で送付いたします。

### 6 来院・検査

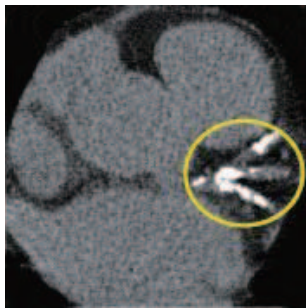
問診表と保険証（ご本人確認のため）をお持ちの上、ご案内した予約時間にご来院ください。

### 7 検査結果の送付・検査費用のご請求

- ・専門医が判定し、封書にて結果表を送付いたします。
- ・当センターより検査費用請求書を同封いたしますのでお支払いをお願いいたします。
- ※D判定（要二次検査）の方には【事業運転従事者 心臓CTカルシウムスコア検査 二次検査 結果報告書】を同封いたします。二次検査（精密検査）を受診後、企業ご担当者様へご提出願います。

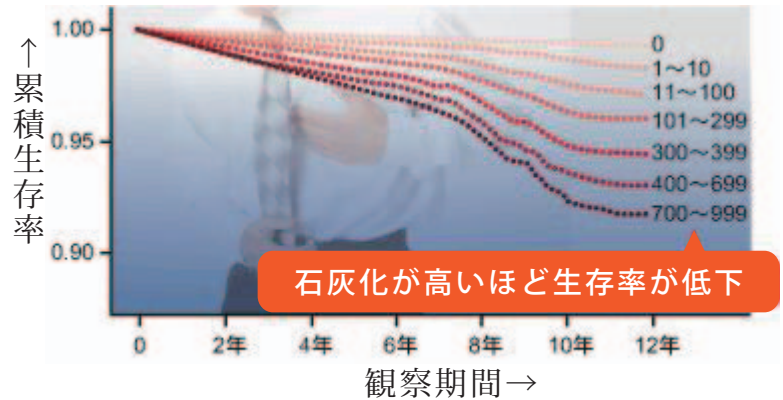
## ■カルシウムスコアで発症の危険性を簡便に予測！

▽心臓 CT が石灰化を描出！



石灰化は正常な血管には見られません。

高血圧症、高脂血症、糖尿病、肥満等の要因があると石灰化が強くなります。



## ■検査について

- 1 心電図をつけCTのテーブルに仰向けに寝る
- 2 息を止め約5秒間CTの機械をくぐって終了



- 心臓CTは低被ばくで、造影剤を使わない、比較的簡便な検査です。
- 不整脈のある方でも心臓冠動脈を正確に描出します。
- 放射線科の専門医が読影し、後日文書をご担当者様へ郵送いたします。
- 藤田保健衛生大学病院の優秀な循環器内科の専門医が外来診療にあたっており、検査後の治療体制も万全です。

心臓CT検査は、心臓カテーテル検査よりも身体にかかる負担が少なく、信頼できる安全な検査方法です。

## ■検査費用 ￥5,000 (税別)

※助成金あり／申請窓口は愛知県トラック協会です。

### <企業健診のお問合せ・お申込み>



医療法人社団 同仁会  
一里山・今井病院

〒448-0002 愛知県刈谷市一里山町中本山 88 番地  
ホームページ <http://www.imai-clinic.com/>

#### ■健診センター

TEL 0566-26-6702 (直通)  
FAX 0566-26-6707  
E-mail: kenko@imai-clinic.com

平日 (月～金) 9:00～19:00  
土曜 9:00～16:30  
日曜・祝祭日 休診